

The H3C logo is displayed in a bold, red, sans-serif font in the top right corner of the slide.

数字化解决方案领导者

The main title of the presentation is 'SOHO交换机及桌面防火墙产品介绍', which translates to 'SOHO Switches and Desktop Firewall Product Introduction'. It is centered within a red, semi-transparent rectangular banner that spans across the middle of the slide. The background of the entire slide features a night cityscape with a network overlay of glowing blue and white lines connecting various points, symbolizing digital connectivity.

# SOHO交换机产品定位

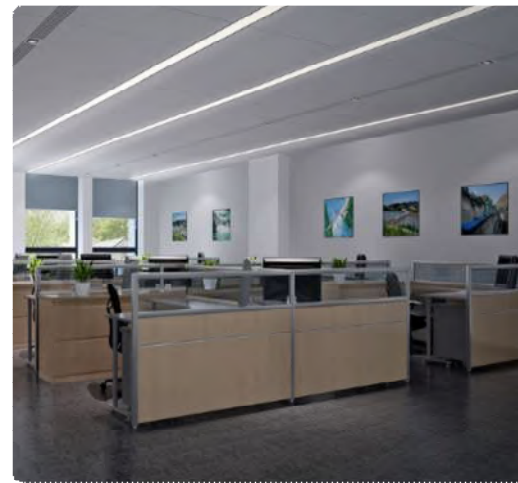
## SOHO办公



## 小型网络汇聚



## 中型网络接入



SOHO网管产品，既可以单独组网使用，也可以与Mini产品一起组网作为汇聚交换机使用，还可以与主网交换机一起，作为接入交换机使用。

# SMB市场交换机需求特点



SOHO产品线是专门针对SMB（中小商业）市场开发的系列网络产品

# SOHO产品典型应用场景介绍



中小企业



地市政企单位



安防监控配套



商业地产智能楼宇



网咖



经济型酒店



普职教



商业店铺

# SOHO网管交换机产品线全家福

## 新品型号

S2626V2-HPWR

S2626V2-PWR

S2610V2-PWR

S2652V2

S2626V2

S2610V2

## 工程型型号

S1850V2-28P-HPWR-EI

S1850V2-28P-HPWR

S1850V2-26P-HPWR

S1850V2-10P-PWR-EI

S1850V2-10P-PWR

S1850V2-52P-EI

S1850V2-52P

S1850V2-28P-EI

S1850V2-28P

S1850V2-10P

S1850V2-26P

S1850V2-10P-EI

S1850V2-9P

S5048PV5-EI-PWR

S5024PV5-EI-HPWR

S5024PV5-EI-PWR

S5048PV5-EI

S5024FV3-EI

S5024PV5-EI

S5016PV5-EI

S5008PV5-EI

S5008PV5-EI-HPWR

S5000-16X-EI

S5048X-PWR-EI

S5048X-EI

S5024X-HPWR-EI

S5024X-PWR-EI

S5024X-EI

S1850V2-52X-PWR

S1850V2-52X

S1850V2-28X-HPWR

S1850V2-28X

F100-C-A6-WL

F100-C-A6

F100-C-A5-W

F100-C-A3-W

F100-C-A5

F100-C-A3

LIS-F100G2-IPS/ACG-1Y

全管理百兆  
2600V2系列

Web网管千兆1850V2系列

全管理千兆5000系列

万兆:18X 5000X系列

桌面防火墙

# 全管理型交换机介绍

## S2600V2系列 千兆上行



S2610V2



S2626V2



S2626V2-HPWR



S2610V2-PWR



S2626V2-PWR



S2652V2

※ SOHO全管理型交换机S2600V2系列属于SOHO中的中端系列，具备丰富的端口形态，高标的软硬件规格，同时支持部分三层协议、IPv6协议；

※ 对比S2600系列，交换容量、包转发率等性能提升；端口形态全系列标配电口+光口；

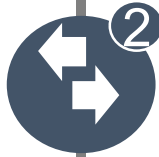
# 全管理型S2600V2系列产品介绍



## 管理手段:

支持Web网管、CLI命令行 (Console, Telnet, SSH2.0)、SNMP (v1/v2/v3) 等多种管理方式;

---



## 软硬件特性:

全面集成WEB管理型交换机软硬件特性基础上, 配备了安全策略 (Port/MAC/IP/VLAN四元绑定), 接入控制 (硬件二~四层ACL分类), 组播 (组播VLAN、MLD v1/v2) 等高级软件特性;

---



## 三层协议:

支持静态路由、RIP

---



## IPv6协议:

支持各种IPv6协议 (DHCPv6、ND、ICMPv6等), 提升兼容及拓展性;

---



## 企业级防雷:

专业的内置防雷技术, 支持业界领先的6KV业务端口防雷能力, 有效保护设备正常运行。

---



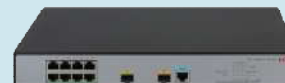
## S1850V2系列 千兆端口



S1850V2-9P



S1850V2-26P



S1850V2-10P-PWR



S1850V2-26P-HPWR



S1850V2-10P



S1850V2-28P



S1850-28P-HPWR



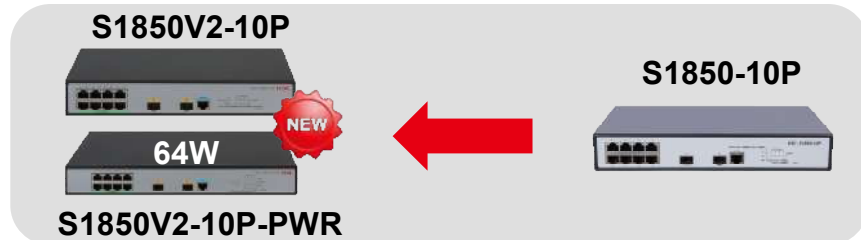
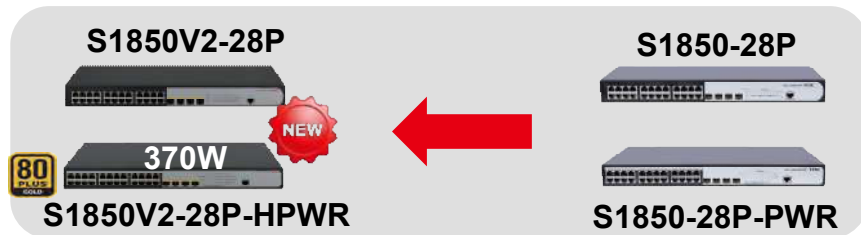
S1850V2-52P

SOHO WEB管理型交换机系列，既具备SMB各细分行业必备的软硬件功能特性，又具有合理的商务成本，是极具性价比的交换机系列。

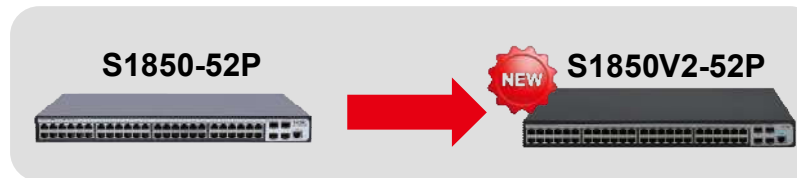


# 1850V2系列新老产品对比

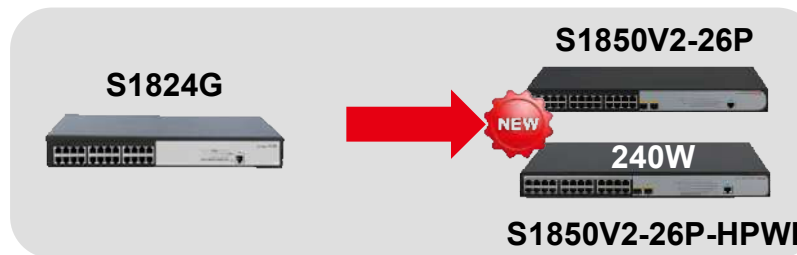
- ◆ S1850V2-28P-HPWR通过美国节能补贴认证。
- ◆ 新品POE功率显著提升，满足不同客户需求。



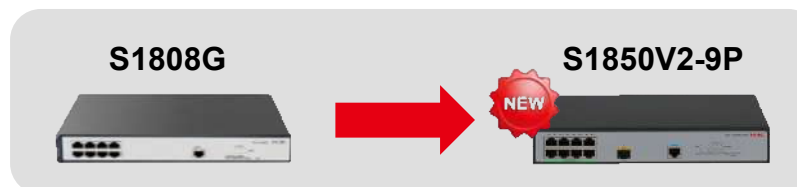
- ◆ 新增POE产品，拓宽产品系列，满足不同用户需求。



- ◆ 性能提升，交换容量256Gbps，包转发率96Mpps



- ◆ 端口形态改变，端口增加2个千兆 SFP光口；
- ◆ 新增POE产品，拓宽产品系列，满足不同用户需求。



- ◆ 端口形态改变，端口增加1个千兆 SFP光口；

## 全系列

交换容量、包转发率等性能提升。

新产品全系列支持防雷等级6KV。

更宽工作环境温度范围，适应更多工作场景。

# 全新WEB管理型交换机S1850V2系列产品介绍

## ✓ 多类型端口

全系标配“电口+光口”，提升产品适用性，便于复杂组网环境及后期网络拓展。

## ✓ 丰富功能特性

支持VLAN划分、802.3x、链路聚合、IGMP Snooping等丰富的软件功能特性。

## ✓ 全面安全策略

支持多种DoS攻击检测功能，ARP防攻击、TCP攻击防御、端口安全功能



## ✓ 便捷化WEB管理

便捷化智能WEB管理，可视化端口配置，页面简单易操作

## ✓ 高可靠性设计

支持STP/RSTP/MSTP链路保护技术，内置环回测试、线缆检测、远端环回检测等特性

## ✓ 绿色节能设计

内置智能端口限速、休眠节能机制，整机采用多种绿色节能设计，满足材料环保与安全性的欧盟RoHS标准。

# 产品切换概述

产品系列	原产品型号	切换后新产品型号	新增增强版车型号
1800G	S1808G	S1850V2-9P	
	S1824G	S1850V2-26P	
	S1848G	/	
1850系列	S1850-28P-PWR	S1850V2-28P-HPWR	S1850V2-28P-HPWR-EI
	S1850-10P	S1850V2-10P	S1850V2-10P-EI
	S1850-28P	S1850V2-28P	S1850V2-28P-EI
	S1850-52P	S1850V2-52P	S1850V2-52P-EI
	/	S1850V2-26P-HPWR (新增)	
	/	S1850V2-10P-PWR (新增)	S1850V2-10P-PWR-EI

产品系列	原产品型号	切换后新产品型号
5000PV2系列	S5008PV2	S5008PV5-EI
	S5008PV2-PWR	S5008PV5-EI-HPWR
5000PV3系列	S5048PV3-EI-PWR	S5048PV5-EI-PWR
	S5024PV3-EI-HPWR	S5024PV5-EI-HPWR
	S5016PV3-EI	S5016PV5-EI
	S5024PV3-EI-PWR	S5024PV5-EI-PWR
	S5024PV3-EI	S5024PV5-EI
	S5048PV3-EI	S5048PV5-EI

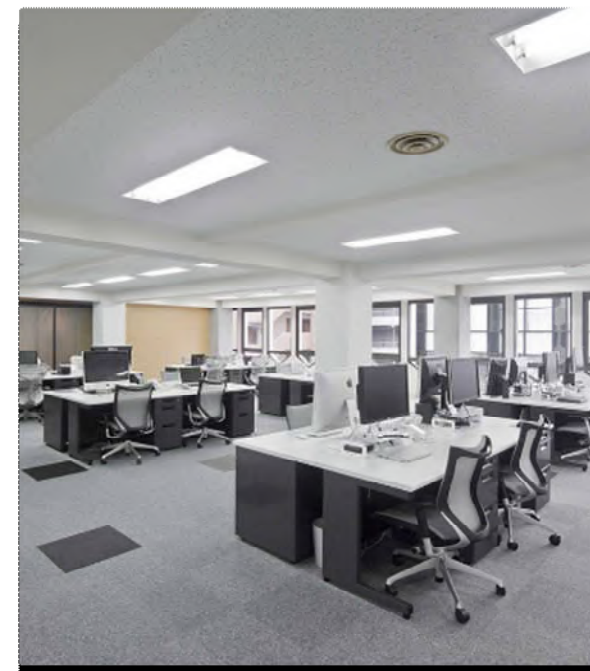
此次产品更新换代，产品端口形态、交换容量、包转发率、POE供电功率等都有一系列升级。

# S1850V2Web网管系列千兆核心参数

系列型号	1850v2-9P	1850v2-10P	S1850V2-10P-EI	1850v2-28P	S1850V2-28P-EI	1850v2-26P	S1850V2-52P	S1850V2-52P-EI
端口规格	8*千兆电口 1* SFP光口	8*千兆电口 2* SFP光口	8*电口+2* SFP 光口	24*电口+4*SFP 光口	24*电口+4*SFP 光口	24*电口+2*SFP 光口	48*电口+4*SFP 光口	48*电口+4*SFP 光口
交换容量(bps)	192Gbps	192Gbps	192Gbps	240Gbps	256Gbps	240Gbps	256Gbps	256Gbps
转发能力(pps)	30Mpps	30Mpps	42Mpps	78Mpps	78Mpps	78Mpps	96Mpps	108Mpps
管理形态	Web网管	Web网管	Web网管	Web网管	Web网管	Web网管	Web网管	Web网管

系列型号	1850v2-10P-PWR	S1850V2-10P-PWR-EI	1850v2-28P-HPWR	S1850V2-28P-HPWR-EI	1850v2-26P-HPWR
端口规格	8*电口+2*SFP光口	8*电口+2* SFP光口	24*电口+4*SFP光口	24*电口+4*SFP光口	24*电口+2*SFP光口
交换容量(bps)	192Gbps	192Gbps	240Gbps	256Gbps	240Gbps
转发能力(pps)	30Mpps	42Mpps	78Mpps	78Mpps	78Mpps
供电功率(W)	总功率: 64W 单端口: 30W	125W	总功率: 370W 单端口: 30W	370W	总功率: 240W 单端口: 30W
管理形态	Web网管	Web网管	Web网管	Web网管	Web网管

# 典型组网应用 — 中小型办公网络



- 经济高效：**采用SOHO产品进行组网，即可提供极高性价比的网络环境搭建，又可轻松满足各种办公终端网络接入需求；
- 安全稳定：**S1850V2系列交换机可同时满足稳定性、扩展性、安全性等多种企业业务需求，保证网络持久稳定高速；
- 需求多样：**S1850V2系列交换机支持同时下接有线及无线终端的混合接入，支持上网、打印、认证、邮件、办公等多种业务。

# 全新S5000PV5-EI系列交换机介绍

## 非POE款型



S5008PV5-EI



S5016PV5-EI



S5024PV5-EI

## POE款型



S5048PV5-EI



S5048PV5-EI-PWR



S5008PV5-EI-HPWR



S5024PV5-EI-PWR



S5024PV5-EI-HPWR

※ SOHO全管理型交换机S5000PV5-EI系列属于SOHO中的二层旗舰交换机，具备丰富的端口形态，高标的软硬件规格，同时支持IRF2智能弹性堆叠；

# 全新全管理型交换机S5000PV5-EI系列产品介绍



1

## 端口丰富:

全系列支持“以太网口+光口”组合，适应各种场景组网需求；  
提供8/16/24//48多规格端口，所有端口，满足不同用户的端口所需，方便用户灵活组网；

---



2

## 管理便捷:

支持CLI命令行，Web网管，TELNET，管理更方便；支持SSH2.0加密方式，管理更安全；  
支持SNMP v1/v2c/v3，支持iMC智能管理中心、Open View等通用网管平台，可通过FTP、TFTP远程升级。

---



3

## 性能强悍:

支持丰富的IPV6业务及多种IPv6管理手段；支持端口和流限速功能，防止恶意侵占网络带宽，提供多种精细化管理手段；支持SP、WRR、SP+WRR三种队列调度算法，支持多优先级数据传输；支持静态路由。

---



4

## 特色功能:

支持IRF2（第二代智能弹性架构）；

---



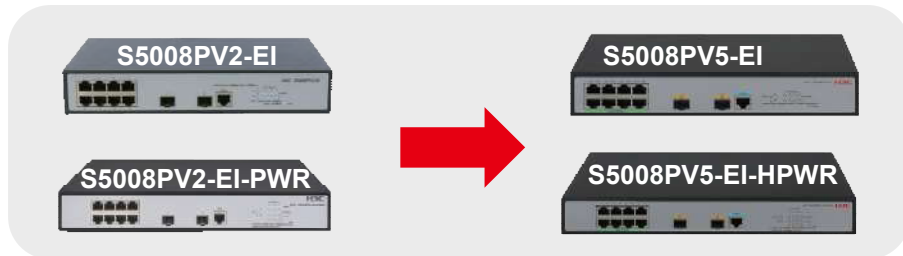
5

## 安全可靠:

支持特有的ARP入侵检测功能；支持IP Source Guard特性；支持DHCP Snooping特性；支持端口安全特性族；支持802.1X和MAC认证；低功耗低辐射设计，绿色节能。

---

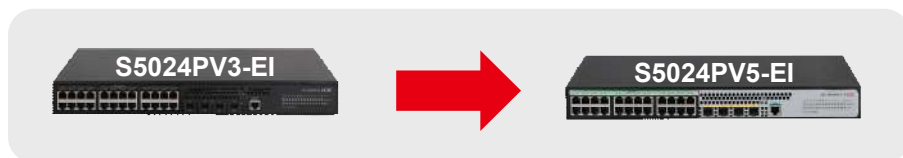
# S5000PV5-EI系列新老产品对比



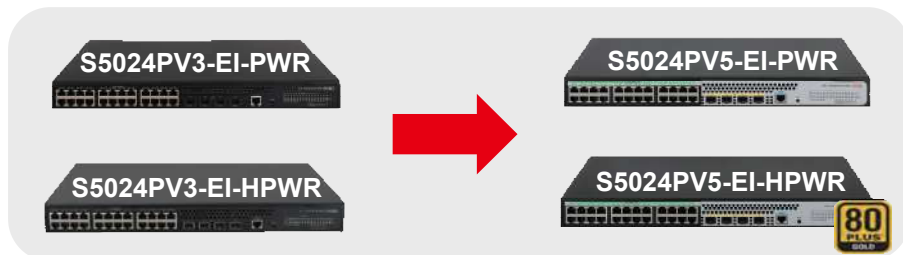
- ◆ 性能提升，交换容量336Gbps，包转发率最高72Mpps。
- ◆ 路由转发机制由ACL变更为LPM。
- ◆ POE功率提高，新设备由65W提升为125W。



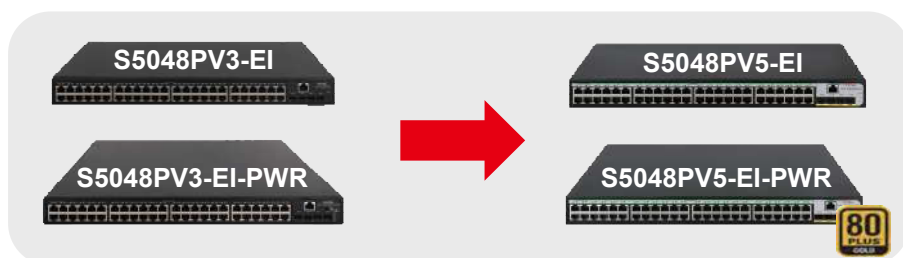
- ◆ 性能大幅提升，交换容量336Gbps，包转发率84Mpps。
- ◆ 电源支持更宽的输入工作电压范围，适应极端情况。



- ◆ 性能大幅提升，交换容量336Gbps，包转发率92Mpps。
- ◆ 更宽工作环境温度范围，适应更多工作场景。



- ◆ 性能大幅提升，交换容量336Gbps，包转发率92Mpps；
- ◆ S5024PV5-EI-HPWR通过美国节能补贴认证。
- ◆ S5024PV5-EI-PWR POE功率提升为240W。

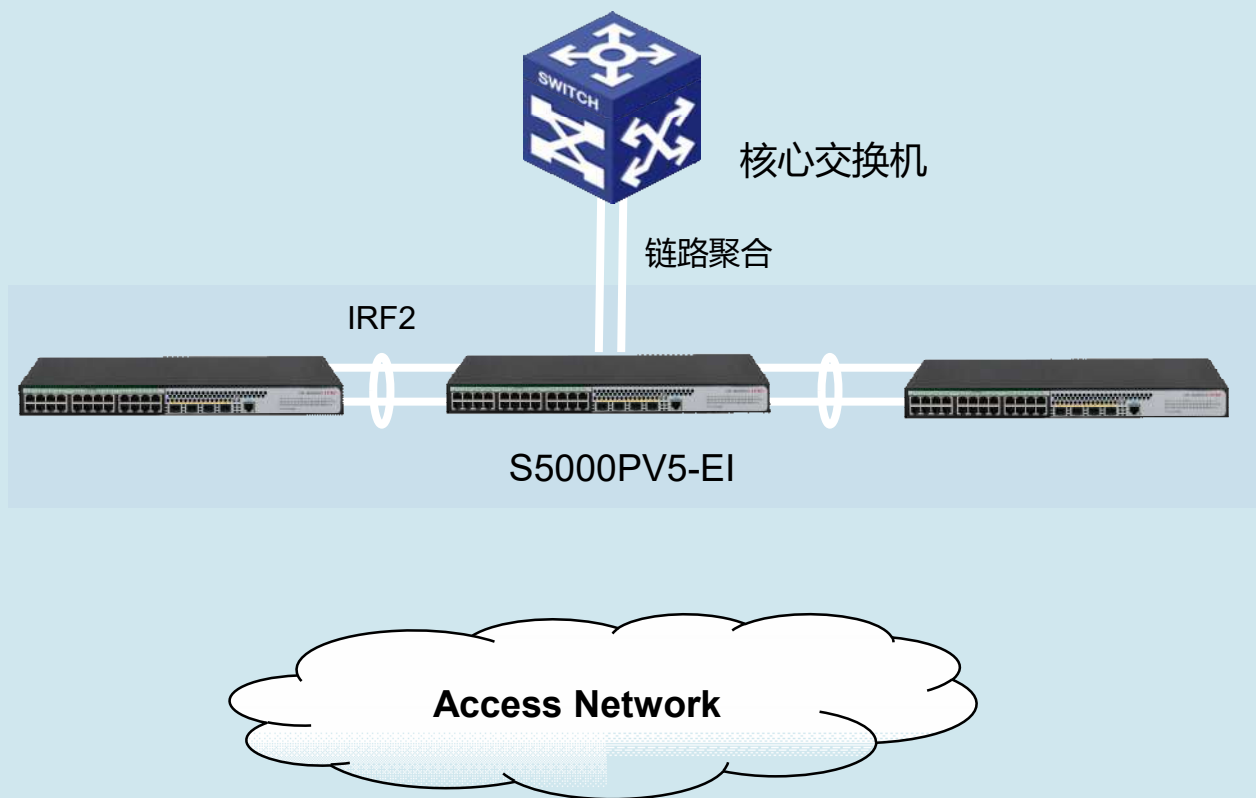


- ◆ 性能大幅提升，交换容量336Gbps，包转发率最高120Mpps
- ◆ S5048PV5-EI-PWR通过美国节能补贴认证。
- ◆ POE功率与切换前持平，供电功率可达740W。



# S5000PV5-EI交换机典型组网

## 高密接入解决方案



- **简化网络结构**  
多台设备虚拟成1台，任意端口接入即可管理所有设备
- **更高性能**  
可以集合多台设备软硬件性能，背板带宽、转发性能等全部叠加
- **稳定可靠**  
可以通过聚合端口做堆叠，有效保障业务连续性。



# 全管理型S5000系列全光口交换机介绍

## S5024FV3-EI



端口规格	交换容量 (bps)	转发能力 (pps)	是否支持 POE	整机尺寸 (mm)	管理形态
2*千兆 Combo+2 6*SFP	240Gbps	78Mpps	否	440×260 ×44	全管理

## 工程型产品

适用于园区、楼宇间等超过百米组网的环境，使用全光交换机作为网络的汇聚层/核心层可满足20台以上远距离接入设备上联，便于集中管理的同时节约建设成本。

- ◆ 端口类型丰富，支持“以太网口+光口”组合，方便用户灵活组网。
- ◆ 支持IRF2。
- ◆ 安全可靠：支持ARP 入侵检测，支持 IP Source Guard/DHCP Snooping特性，支持端口安全特性族。
- ◆ 绿色节能设计。低功耗，低辐射。

# SOHO网管一万兆交换机

**S1850V2-X: 主打千兆特性, 预留万兆端口, 推动市场由千兆切换到万兆的第一推手!**

WEB管理  
万兆上行



S1850V2-28X



S1850V2-52X



S1850V2-28X-HPWR



S1850V2-52X-PWR

端口  
参数  
升级



全管理  
万兆上行



S5024X-EI



S5048X-EI



S5024X-PWR/HPWR-EI



S5048X-PWR-EI

参  
数  
提  
升



全万兆全管理



S5000-16X-EI

**S5000X-EI: H3C性价比最高的全网管万兆产品, 地市项目、中小单万兆第一推手!**

# 万兆WEB管理交换机S1850V2-X产品介绍

## 丰富的端口类型

全系标配“电口+4个万兆光上行”提升产品适用性，便于复杂组网环境及后期网络拓展。

## 便捷化WEB管理

便捷化智能WEB管理，可视化端口配置  
页面简单易操作

## 丰富功能特性

支持VLAN划分、802.3x、链路聚合、IGMP Snooping等丰富的软件功能特性

## 高可靠性设计

支持STP/RSTP/MSTP链路保护技术  
内置环回测试、线缆检测、远端环回检测等特性

## 全面安全策略

支持多种DoS攻击检测功能，  
ARP防攻击、TCP攻击防御、端口安全功能

## 绿色节能设计

满足材料环保与安全性的欧盟RoHS标准  
内置智能端口限速、休眠节能机制采用多种绿色节能设计



# 全万兆汇聚交换机S5000X-EI系列产品介绍

## ✓ 丰富的业务性能

支持DHCP Server,支持端口安全, 支持端口隔离, 支持访问控制列表, 支持端口限速, 支持IPv6设置。

## ✓ 完备的安全控制策略

丰富的ARP防御功能, 支持多种认证方式, 802.1X认证、集中MAC认证等。

## ✓ 出色的管理特性

支持SNMPv1/v2/v3, 可支持iMC智能管理中心。支持CLI命令行, Web网管, Telnet, 支持SSH2.0等加密方式。



## ✓ IRF2

支持IRF2, 将多台物理设备虚拟成一台设备, 简化管理, 高性能, 高可靠。

## ✓ 丰富的QoS策略

支持支持包过滤功能, 支持流控, 支持双向ACL、支持流量监管功能、支持出/入方向的端口/流镜像。

## ✓ 三层路由特性

支持丰富的三层路由特性, 支持静态路由、RIP、RIPng、OSPF V1/V2/V3、VRRP 等路由特性

# 万兆上行S1850V2-X系列核心参数

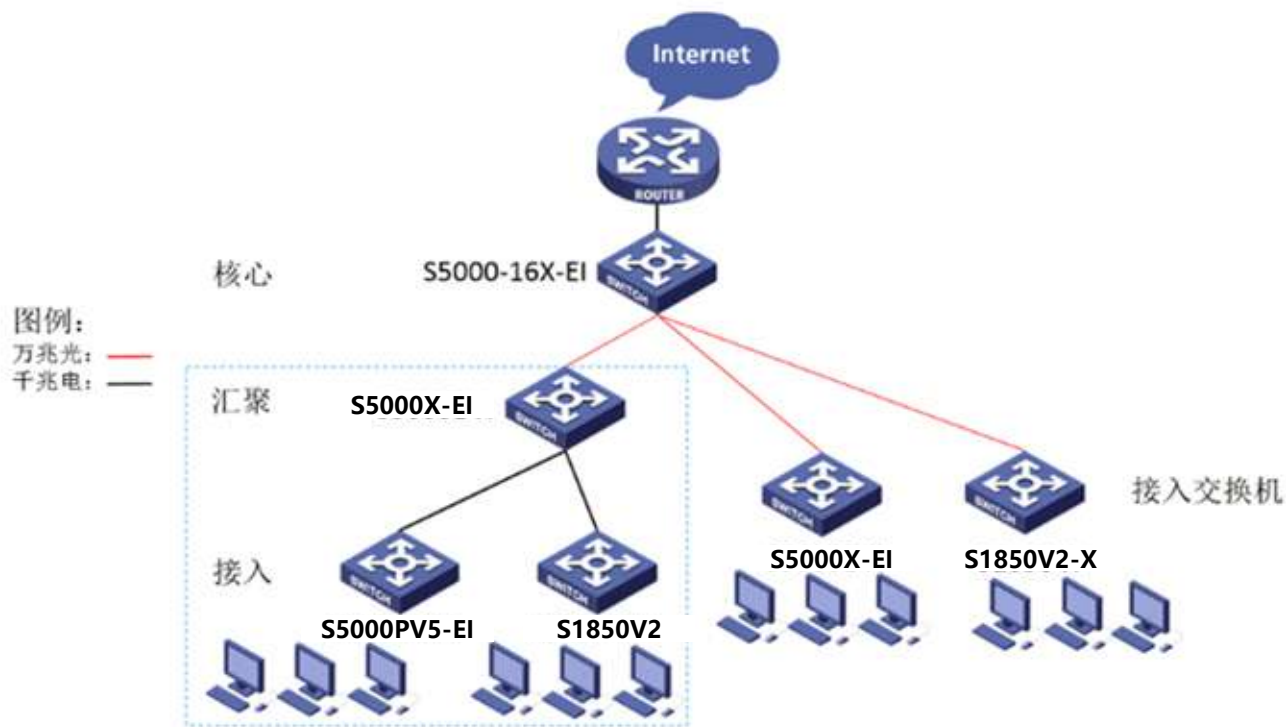
系列型号	S1850-28X	S1850V2-28X	S1850-52X	S1850V2-52X	S1850-28X-PWR	S1850V2-28X-HPWR	S1850-52X-PWR	S1850V2-52X-PWR
端口规格	24*千兆电 2*千兆光 2万兆光	24*千兆电口 4万兆光	48*千兆电 2*千兆光 2万兆光	48*千兆电口 4万兆光	24*千兆电 2*千兆光 2万兆光	24*千兆电口 4万兆光	48*千兆电 2*千兆光 2万兆光	48*千兆电口 4万兆光
交换容量 (bps)	256Gbps	256Gbps	256Gbps	336Gbps	256Gbps	256Gbps	256Gbps	336Gbps
转发能力 (pps)	68.5Mpps	96Mpps	104Mpps	132Mpps	68.5Mpps	96Mpps	104Mpps	132Mpps
供电功率(W)	/	-	/	-	170W	370W	370W	370W
管理形态	Web网管	Web网管	Web网管	Web网管	Web网管	Web网管	Web网管	Web网管

# 新品万兆上行S5000X-EI系列核心参数

系列型号	S5024E-X	S5024X-EI	S5048E-X	S5048X-EI	S5000-16X-EI	S5024E-PWR-X	S5024X-PWR-EI	S5024X-HPWR-EI	S5048E-PWR-X	S5048X-PWR-EI
端口规格	24*千兆电口 4万兆光	24*千兆电口 4万兆光	48*千兆电口 4万兆光	48*千兆电口 4万兆光	16万兆光 +1*管理口	24*千兆电口 4万兆光	24*千兆电口 4万兆光	24*千兆电口 4万兆光	48*千兆电口 4万兆光	48*千兆电口 4万兆光
交换容量 (bps)	336Gbps	336Gbps	336Gbps	336Gbps	680G	336Gbps	336Gbps	336Gbps	336Gbps	336Gbps
转发能力 (pps)	96Mpps	104Mpps	132Mpps	144Mpps	240Mpps	96Mpps	104Mpps	104Mpps	132Mpps	144Mpps
供电功率 (W)	/	-	/	-	/	170W	240W	370W	370W	370W
管理形态	全网管	全网管	全网管	全网管	Web网管	Web网管	全网管	全网管	Web网管	全网管



# SOHO万兆组网方案



## 适用场景

- 预算10W以内小项目。
- 作为接入、汇聚应用在工程中。
- 原有网络高性价比升级。

**经济高效：**采用SOHO产品进行组网，可以提供极高性价比的网络环境搭建。

**需求多样：**具有丰富的端口规格——万兆上行接入&全万兆汇聚，可以满足多种场景的接入需求。

**高速稳定：**万兆上行千兆下行，高性能转发，高速低延时，突破上行端口带宽瓶颈，轻松满足高品质网络建设要求。

# 桌面型防火墙

## 产品定位

小微企业出口、连锁商贸分支出口

餐饮、咖啡厅、茶楼等

水利地质检测点  
多链路传输备份网点

## 产品阵容



F100-C-A3



F100-C-A5

- 8GE电口，覆盖120人以下场景
- 配长耳上机架，自带15条SSL VPN



F100-C-A3-W/A5-W

- 支持高品质WIFI
- 自带100条SSL VPN



F100-C-A6/A6-WL

- 支持移动通信联通4G上网卡
- 自带100条SSL VPN

## 产品特点

### ① 方便美观

- 小巧
- 无风扇噪音

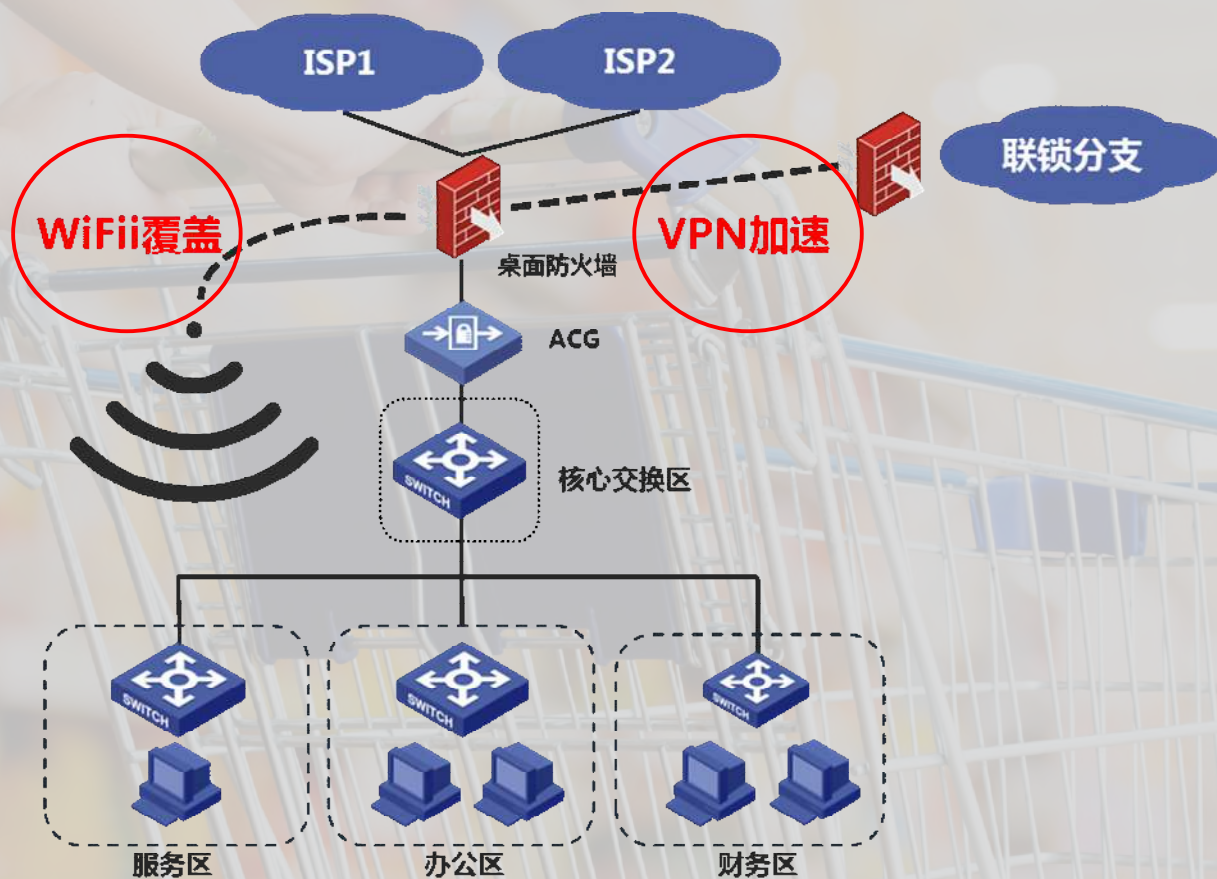
### ② 丰富的功能特性

- VPN
- 安全管控
- WIFI

### ③ 简单易用

- 支持快速向导
- 支持一键开启功能

# 桌面防火墙应用解决方案



## 零售

商贸联锁、商超、便利店

Wifi覆盖

VPN互联

内网数据安全

# SOHO网管一桌面墙

系列型号	F100-C-A3	F100-C-A5	F100-C-A3-W	F100-C-A5-W	F100-C-A6	F100-C-A6-WL
吞吐量	500M	700M	500M	700M	800M	800M
带机量	100	120	100	120	150	150
端口形态	8GE电口	8GE电口	8GE电口	8GE电口	8GE电口	8GE电口
整机尺寸	13寸可上机架	13寸可上机架	13寸可上机架	13寸可上机架	13寸可上机架	13寸可上机架
其他	1交流电源 含SSL VPN 15	外置4G USB SSL VPN 15; 单电源	外置4G USB WIFI 2.4G+5G SSL VPN 100单电源	外置4G USB WIFI 2.4G+5G SSL VPN 100单电源	内置4G模块 自带100个SSLVPN	WIFI 2.4G+5G 内置4G模块 自带100个SSLVPN
适用场景	小微企业出口、连锁商贸分支出口、酒餐娱出口		餐饮、咖啡厅、茶楼等		水利地质检测点、有线部署 困难商业分支、多链路传输 备份网点	餐饮、咖啡厅、茶楼等

## 定位:

- SOHO网管重点增量系列
- H3C 性价比最高的安全产品，对标HW桌面墙;

# H3C

数字化解决方案领导者

[www.h3c.com](http://www.h3c.com)